



報告書

No. 20-00415

依頼者 住 所：神奈川県横浜市中区太田町 6-75 関内北原不動産ビル 503
会社名（氏名）：株式会社 Next Creation 様

テーマ名

ロイヤルサファイアーノレザーを使用したメンズ二つ折財布（saffi2ori）の素材判別試験

本所に提出された試料につき試験した結果を下記のとおり報告いたします。

平成 29 年 3 月 21 日

地方独立行政法人

大阪府立産業技術総合研究所理事長



<目的>

提出されたロイヤルサファイアーノレザーを使用したメンズ二つ折財布（saffi2ori）の外側に使用されている皮革素材の判別を行う。

<試料>

図 1 に提出されたロイヤルサファイアーノレザーを使用したメンズ二つ折財布（saffi2ori）の写真を、図 2 に試験片の採取箇所および試験片の写真を示す。また、標準試料として、当所所有の天然皮革（牛革）を用いた。



図 1 提出されたロイヤルサファイアーノレザーを使用したメンズ二つ折財布（saffi2ori）の写真



図 2 試験片の採取箇所および試験片の写真

<試験方法>

デジタルマイクロスコープ（ハイロックス製 KH-7700）を用いて、提出された試料および標準試料の表面に対して垂直方向の断面を観察した。

2 枚の内 1 枚目

<試験結果>

図3に提出された試料の表面に対して垂直方向の断面写真を示す。試料の表側（写真の上側）から順に、塗膜、乳頭層、網状層が観察されている。図4に示した天然皮革（牛革）標準試料の断面と同じ構造を示しており、提出されたロイヤルサファイアーレザーを使用したメンズ二つ折財布（saffi2ori）の外側に使用されている素材は天然皮革であると推定される。

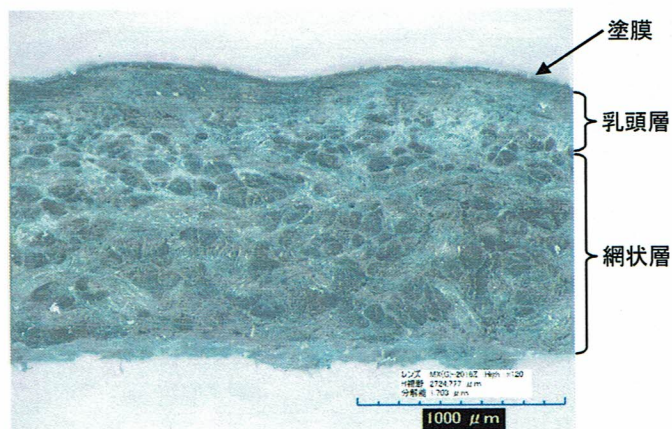


図3 提出された試料の表面に対して垂直方向の断面写真

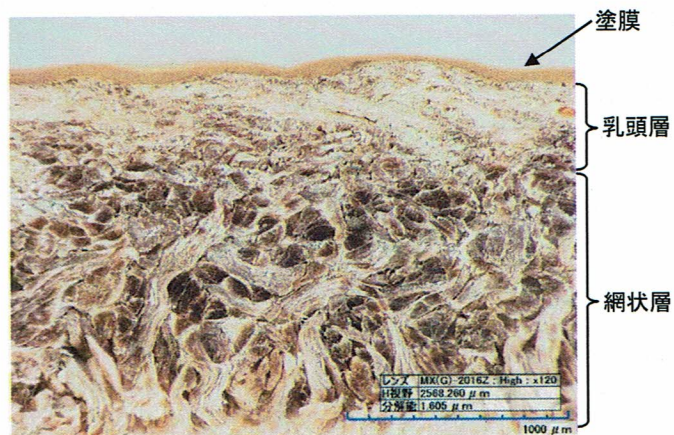


図4 当所所有の天然皮革（牛革）標準試料の表面に対して垂直方向の断面写真